

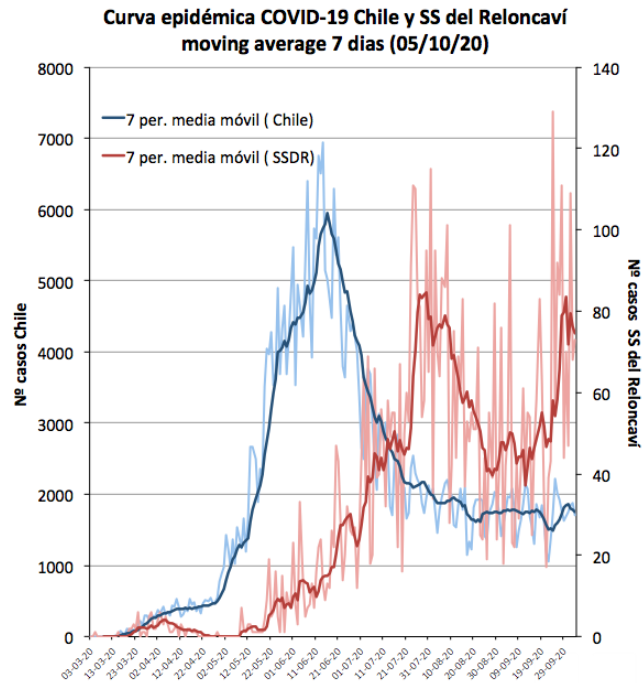
SITUACIÓN COVID-19 SSSR HPM



SE 40

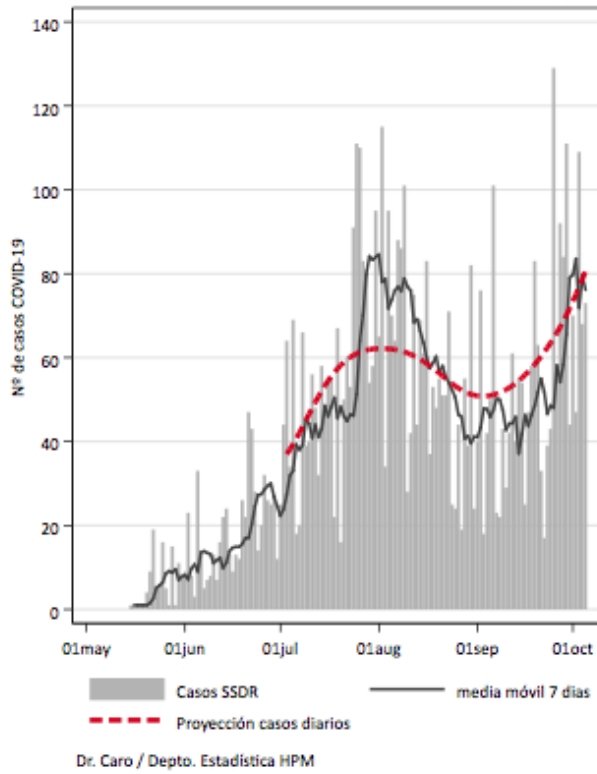
DIA 215

La curva epidémica del SSSR muestra un perfil distinto al del resto del país.



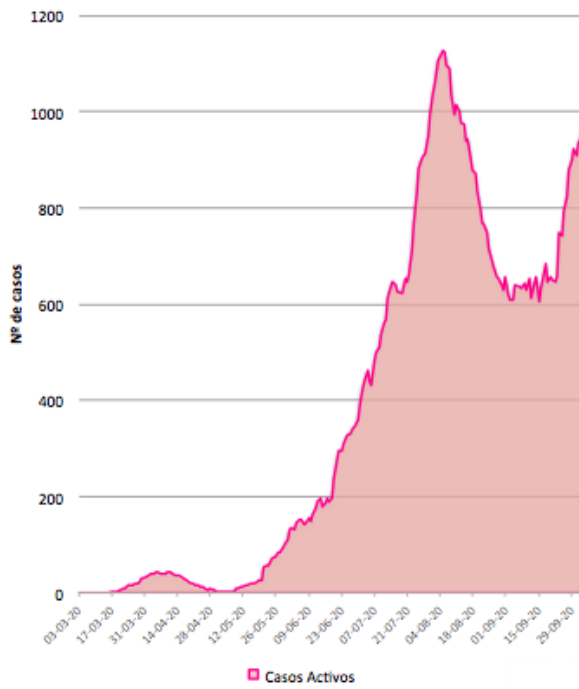
Podemos observar una segunda ola de casos nuevos que aparentemente seguirá incrementando su número, con una proyección de casos entre 70 a 90 al día.

Curva epidémica COVID-19 SDDR



El número de casos activos sigue la misma tendencia.

Casos activos COVID-19 SS del Reloncaví 05/10/2020



Situación COVID-19 SS del Reloncaví 05/10/20

- 6.572 casos acumulados. Población 426.401 hab.**

176 casos nuevos/millón hab. Chile 89 casos nuevos
15.413 casos acumulados/millón hab. Chile 24.541 casos acumulados

Incidencia acumulada (100.000 hab.)				SS Osorno	1207.2
Mauilín	2356.7	Pto. Montt	1560.9	SS Reloncaví	1541.3
Frutillar	1819.7	Los Muermos	1442.4	SS Chiloé	165.9
Llanquihue	1713.1	Fresia	1517.0	9.866 casos en X región	
				67% SS del Reloncaví	

- Incidencia diaria (100.000 hab. Media 7 días)**

Mauilín	16,3	Frutillar	35,3
Llanquihue	18,4	Los Muermos	30,5
Pto. Montt	14,5	Fresia	51,3



- 334.389 exámenes/millón hab. Chile 180.937**

142.584 PCR realizadas. Media última semana: 1.746 exámenes/día
6.2% de positividad última semana.

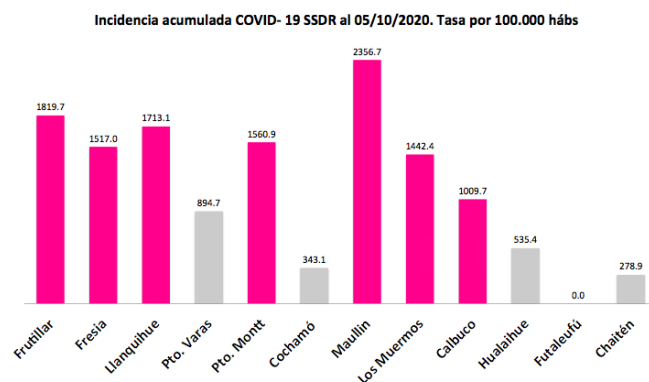
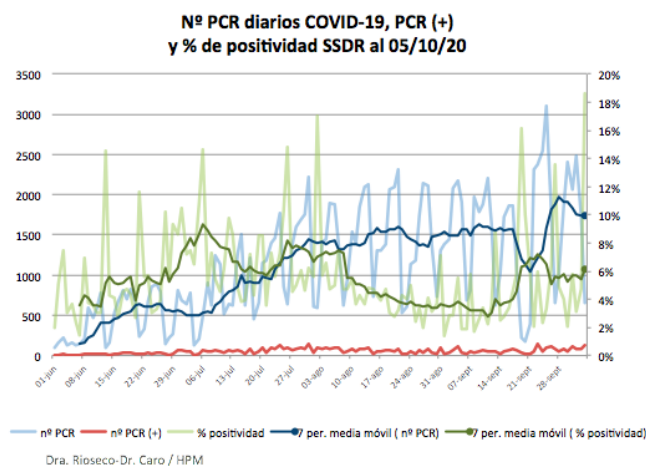
- 18.7 pacientes UCI-VMI/millón de hab. Chile 45**

8 pacientes en UCI-VMI. 40 Camas UCI, 92.5% ocupación (38% COVID-19)

- 94 muertes/millón hab. Chile 677, 8º mundial**

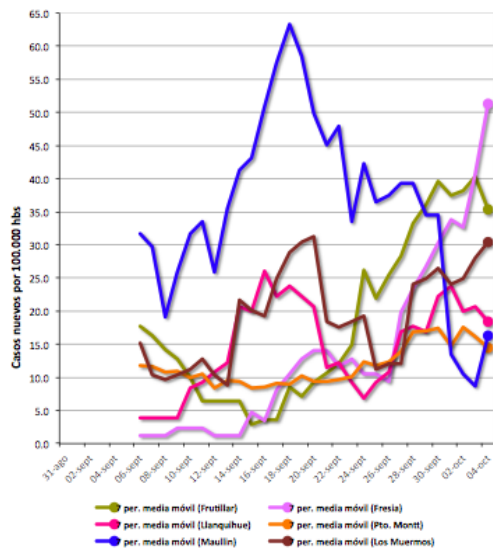
40 pacientes fallecidos . Letalidad 0.61% . Chile 2.76%

Hubo un incremento en la positividad de las PCR que luego se estabilizó en esta última semana en 6.2%
El número de PCR diarios es elevado.



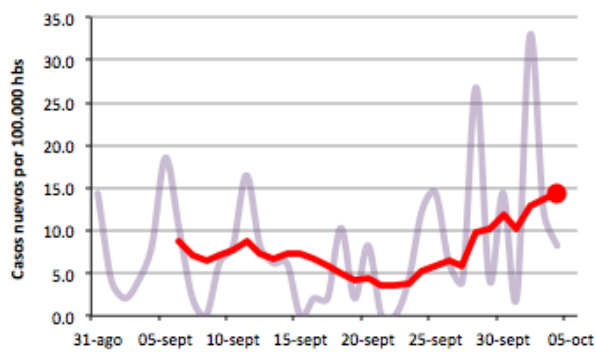
La comuna de Mauilín, con la mayor tasa de incidencia acumulada y diaria de casos COVID-19 del SSDR a mediados de septiembre, logró disminuir su incidencia diaria ostensiblemente.
Puerto Montt ha presentado un incremento con poca aceleración.

Tasa de incidencia diaria de COVID-19 en comunas del SDDR con tasa acumulada > a 1000 por 100.000 hbs. 05/10/2020

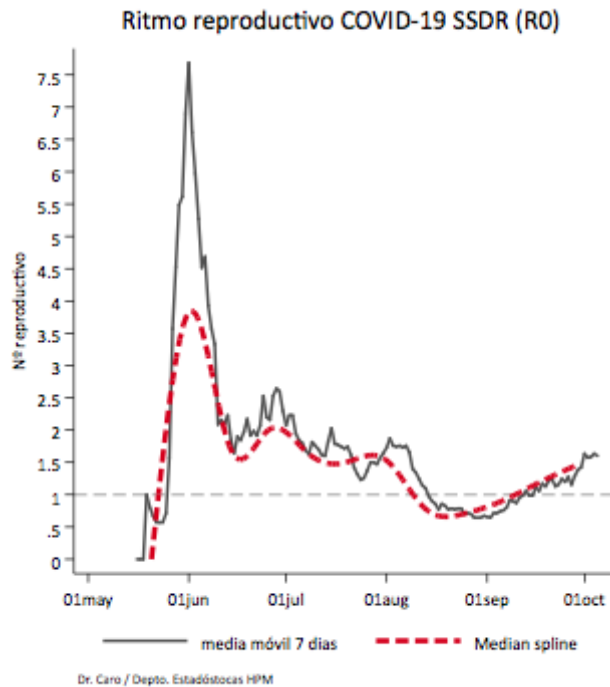


Llama la atención la comuna de Puerto Varas que ha presentado un incremento sostenido de la incidencia diaria desde hace dos semanas. Es una comuna con alta movilidad.

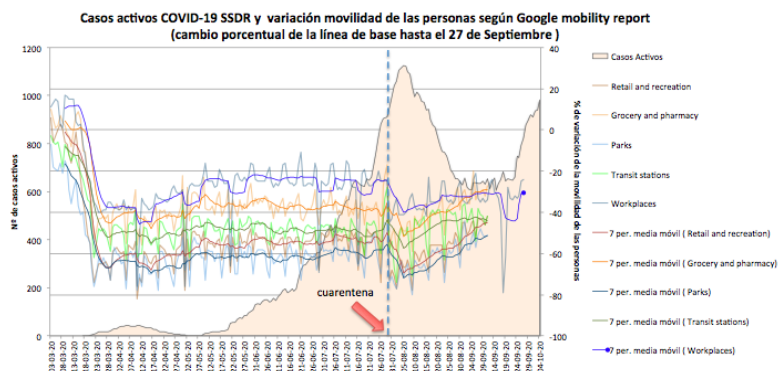
Incidencia diaria COVID-19 Comuna Pto Varas por 100.000 hbs al 05/10/2020



El R0 desde la 2ª quincena de septiembre se ha mantenido sobre 1 y la tendencia es al ascenso, de tal forma que el incremento del número de contagios es un escenario que se mantendrá esta semana.



Sobre la movilidad ya no hay mucho que agregar, google sólo está informando la movilidad hacia los lugares de trabajo, dejó de informar la movilidad hacia otros lugares a contar del 12 de septiembre. Actualmente la movilidad en nuestra provincia es la misma que previo al inicio de la cuarentena. El efecto beneficioso de disminución de los casos activos (-22.7%) a los 20 días del inicio de la cuarentena se perdió cuando la movilidad de las personas incrementó desde finales de Agosto.



Dr. José Caro